

COMUNE DI SAN CASCIANO VAL DI PESA PIANO OPERATIVO - QUADRO CONOSCITIVO

Analisi del Patrimonio edilizio nel territorio aperto

Responsabile del progetto: prof. Arch. GIAN FRANCO DI PIETRO

Collaboratori: arch. D. Donatini, arch. R. Monaci, arch. G. Pessina

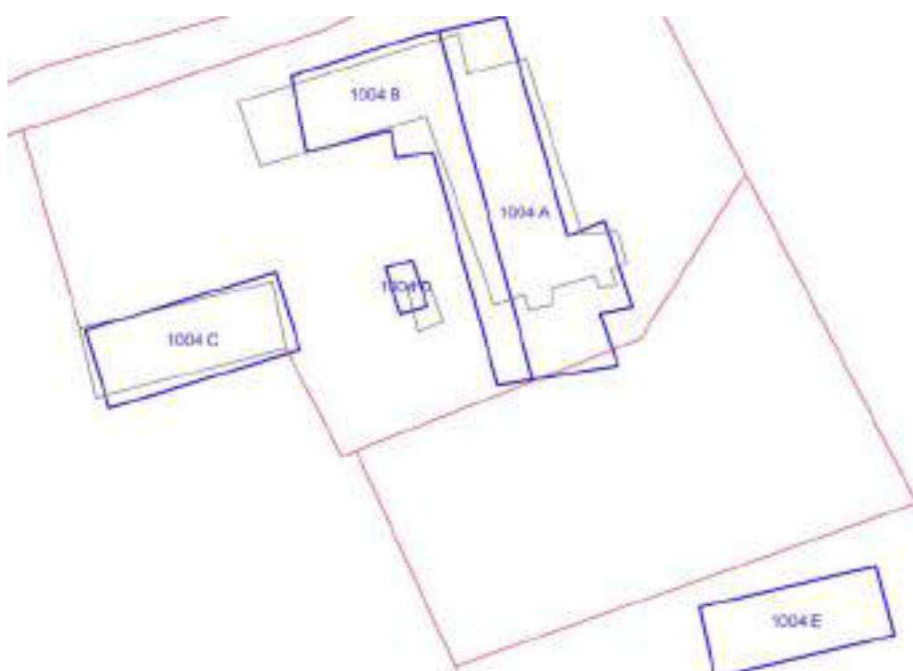
SCHEMA N. 1004

Toponimo ed indirizzo Pod.e Strada Via Cerbaia (per) 11/11a

Schede 1985: n. 01/ 7-8

CTR 1:5000: foglio n. 275101

NCT: foglio/particella 11/37;11/74;11/73;11/72



	OGGETTO	*
A	casa colonica	V
B	casa colonica	V
C	fienile	V
D	annesso agricolo	SV
E	tettoia	N

(*)Valore: RV: rilevante; V: medio; CC: compatibile con il contesto; SV: scarso; N: nullo

Data rilievo: 21/05/02

USO ATTUALE		
A	Abitazione permanente ; Annesso agricolo ; Lavori in corso	
B	Abitazione permanente	
C	Inutilizzato	
D	Annesso agricolo	
E	Annesso agricolo	
Note A: Lavori in corso per la costruzione di nuovi volumi ad uso magazzino e cantina sul lato sud dell'edificio. Sede azienda agricola con vendita diretta di olio e vino; E: Tettoia di nuova costruzione		
ALTERAZIONI TIPOLOGICHE		
A	Superfetazioni; Ristrutturazione distributiva ; Frazionamento in più alloggi	
B	Ristrutturazione distributiva; Cambiamento destinazione	
C	Assenti	
D	Assenti	
E	--	
Note		
ALTERAZIONI ARCH. ESTERNE		
A		
Coperture	assenti	
Gronde e cornicioni	assenti	
Comignoli	gravi	
Intonaci	assenti	
Muri a faccia vista	assenti	
Aperture	gravi	
Infissi e persiane	gravi	
Elementi costruttivi/decorativi	assenti	
Elementi aggettanti (tettini)	gravi	
B		
Coperture	assenti	
Gronde e cornicioni	assenti	
Comignoli	assenti	

Intonaci	assenti	
Muri a faccia vista	assenti	
Aperture	gravi	
Infissi e persiane	gravi	
Elementi costruttivi/decorativi	assenti	
Elementi aggettanti (tettini)	assenti	
C		
Coperture	assenti	
Gronde e cornicioni	assenti	
Comignoli	assenti	
Intonaci	assenti	
Muri a faccia vista	assenti	
Aperture	assenti	
Infissi e persiane	assenti	
Elementi costruttivi/decorativi	assenti	
Elementi aggettanti (tettini)	assenti	
D		
Coperture	assenti	
Gronde e cornicioni	assenti	
Comignoli	assenti	
Intonaci	assenti	
Muri a faccia vista	assenti	
Aperture	assenti	
Infissi e persiane	assenti	
Elementi costruttivi/decorativi	assenti	
Elementi aggettanti (tettini)	assenti	
E		
Coperture	--	
Gronde e cornicioni	--	
Comignoli	--	
Intonaci	--	
Muri a faccia vista	--	
Aperture	--	
Infissi e persiane	--	
Elementi costruttivi/decorativi	--	
Elementi aggettanti (tettini)	--	
STATO DI CONSERVAZIONE		
	Buono	
	Buono	

C	Cattivo		
D	Medio		
E	Buono		
VALORE			
A	Medio		
B	Medio		
C	Medio		
D	Scarso		
E	Nulla		
AREA DI PERTINENZA		Valore complessivo: Medio	
A	Recinzione esterna	La tettoia E ricade nell'area di pertinenza di A	
A	Recinzioni interne		
A	Cancello		
A	Recinzione con siepe viva		
A	Recinzione con inferriate		
B	Aperta	Gli edifici C e D ricadono nell'area di pertinenza di B	
ALTERAZIONI AREA DI PERTINENZA		Alterazioni complessive: gravi	
A	Muri a retta in c.a.	assenti	
A	Arredo (lumi;gazebo;..)	leggere	
A	Vegetazione incongrua	gravi	
A	Garage/rimessa interrata	assenti	
A	Box	assenti	
A	Pavimentazione	leggere	
B	Muri a retta in c.a.	assenti	
B	Arredo (lumi;gazebo;..)	assenti	
B	Vegetazione incongrua	leggere	
B	Garage/rimessa interrata	assenti	
B	Box	assenti	
B	Parcheggi	presente	Area a parcheggio sterrata
B	Baracche precarie	assenti	
A	Parcheggi	presente	Tettoia in legno e lamiera per auto
B	Pavimentazione	leggere	
VISIBILITA'			

Dalla rete stradale



